



PROVAS DE TI
TUDO PARA VOCÊ PASSAR

Kanban

Escopo do Curso

- ▶ Conceituação Geral.
- ▶ Sistemas de Produção Empurrado x Puxado.
- ▶ Just in Time.
- ▶ Questões de Concursos.
- ▶ Princípios Kanban
- ▶ Questões de Concursos.



Kanban





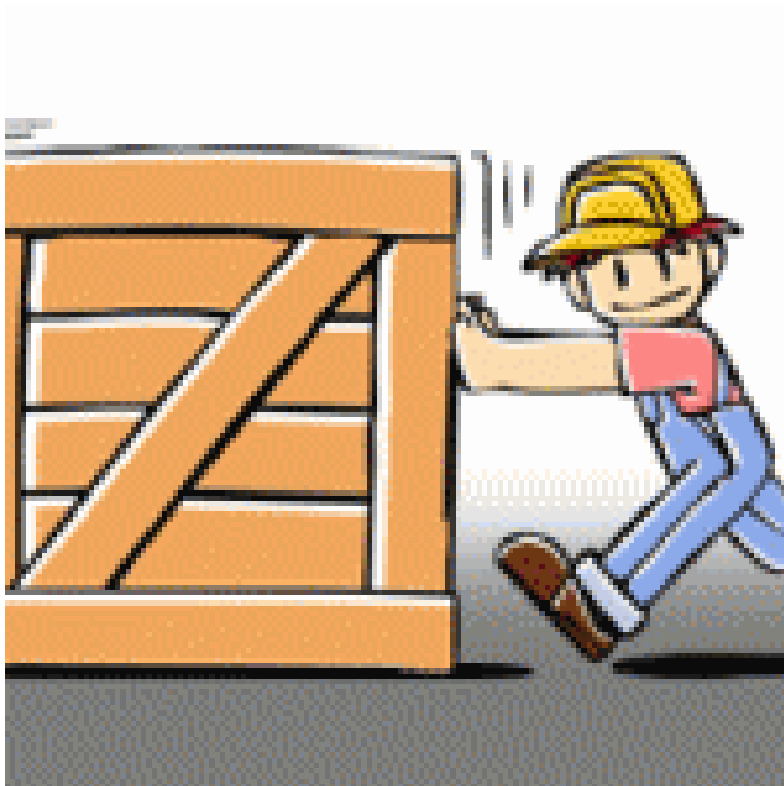
História do Kanban

- ▶ Tudo começou com a ideia da Toyota estudar o funcionamento de alguns supermercados, a fim de aplicar técnicas de “prateleira” no processo de fabricação.
- ▶ A empresa notou que os funcionários apenas reabasteciam as prateleiras quando o produto estava perto de se esgotar, comparando essa realidade com análise comportamental dos clientes ao realizar suas compras.
- ▶ Com base nesses apontamentos, decidiram criar um mecanismo visual que permitissem um controle detalhado sobre o **que, quando e quanto produzir**.



Sistema de produção empurrado

- ▶ Caracteriza-se por iniciar a produção antes de ocorrer uma real demanda.
- ▶ O processo recebe uma ordem de produção e executa, empurrando o resultado da operação atual para a operação seguinte.



Sistema de produção puxado

- ▶ Caracteriza-se por iniciar a produção quando um item é vendido, gerando demanda para a fabricação de outro.
- ▶ Cada operação é alimentada pela demanda da etapa anterior.
- ▶ O Kanban se encaixa nesse sistema.

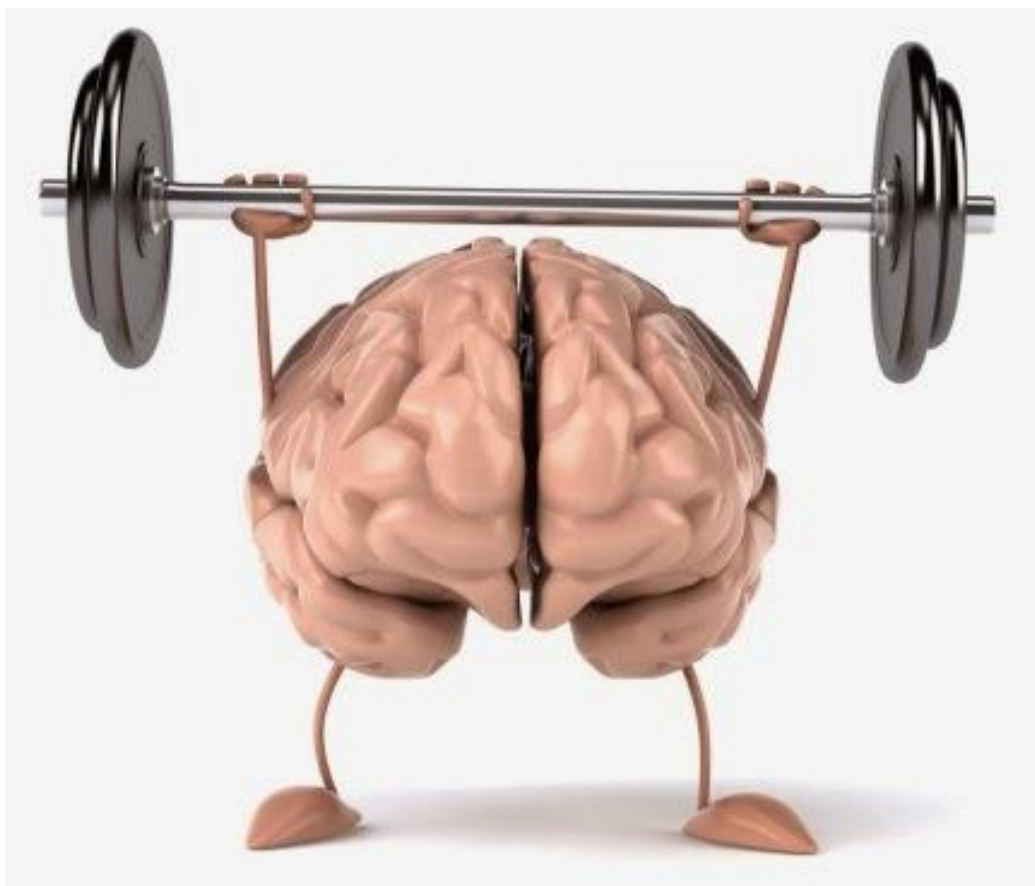


dreamstime.com

Just in time

- ▶ Sistema de administração da produção que determina que nada deve ser produzido, transportado ou comprado antes da hora certa.
- ▶ *Just in time* é um termo inglês, que significa literalmente “na hora certa” ou “momento certo”
- ▶ Pode ser aplicado em qualquer organização para reduzir estoques e custos decorrentes. Está também relacionado ao conceito de produção por demanda.





Q1 - [CESPE 2015 TCU] O método para a implantação de mudanças denominado Kanban não prevê papéis nem cerimônias específicas.

Q2 - [CESGRANRIO 2012 PETROBRAS] O sistema de produção japonês, tal como é estruturado atualmente, surgiu nos vinte e cinco anos seguintes à Segunda Guerra Mundial, na Toyota Motor Co, decorrendo daí o sistema Toyota de produção ou ohnoísmo, o qual apresenta como uma de suas características o uso de um sistema de informação visual que aciona e controla a produção.

Esse sistema de informação é denominado

- a) Kanban
- b) Muda
- c) Kaisen
- d) Just-in-time
- e) Keiretsu

Q1 - [CESPE 2015 TCU] O método para a implantação de mudanças denominado Kanban não prevê papéis nem cerimônias específicas. CERTO.

Q2 - [CESGRANRIO 2012 PETROBRAS] O sistema de produção japonês, tal como é estruturado atualmente, surgiu nos vinte e cinco anos seguintes à Segunda Guerra Mundial, na Toyota Motor Co, decorrendo daí o sistema Toyota de produção ou ohnoísmo, o qual apresenta como uma de suas características o uso de um sistema de informação visual que aciona e controla a produção. Esse sistema de informação é denominado

a) Kanban

b) Muda

c) Kaisen

d) Just-in-time

e) Keiretsu

Q3- [CESPE ABIN 2010] O sistema denominado kanban tem por objetivo controlar e balancear a produção, com eliminação dos desperdícios, e acionar um sistema de reposição de estoque pela indicação dos seguintes fatores: o que, quando e quanto fornecer e produzir.

Q4 - [FDC 2010 MAPA] Em uma Cadeia de Suprimentos, algumas empresas situadas mais próximas do consumidor final costumam adotar a filosofia Just in Time (JIT). Pode-se dizer que o JIT, em termos de Cadeia de Suprimentos, constitui um sistema:

- a)empurrado;
- b)kanban;
- c)puxado;
- d)desacoplado;
- e)derivado.

Q3- [CESPE ABIN 2010] O sistema denominado kanban tem por objetivo controlar e balancear a produção, com eliminação dos desperdícios, e acionar um sistema de reposição de estoque pela indicação dos seguintes fatores: o que, quando e quanto fornecer e produzir. CERTO.

Q4 - [FDC 2010 MAPA] Em uma Cadeia de Suprimentos, algumas empresas situadas mais próximas do consumidor final costumam adotar a filosofia Just in Time (JIT). Pode-se dizer que o JIT, em termos de Cadeia de Suprimentos, constitui um sistema:

- a)empurrado;
- b)kanban;
- c)puxado;
- d)desacoplado;
- e)derivado.

Q5- [COSEAC UFF 2015] O enorme volume de dinheiro investido em materiais faz com que as empresas procurem cada vez mais assegurar continuidade com o mínimo tempo de estocagem e o mínimo volume possível de material em processamento, capazes de garantir a continuidade do processo. Esta assertiva reforça, em especial, a importância da prática do que se conhece como:

- a) Just-in-time.
- b) Gidoka.
- c) Kanban.
- d) Six Sigma.
- e) Benchmarking.

Q5- [COSEAC UFF 2015] O enorme volume de dinheiro investido em materiais faz com que as empresas procurem cada vez mais assegurar continuidade com o mínimo tempo de estocagem e o mínimo volume possível de material em processamento, capazes de garantir a continuidade do processo. Esta assertiva reforça, em especial, a importância da prática do que se conhece como:

- a) **Just-in-time.**
- b) Gidoka.
- c) Kanban.
- d) Six Sigma.
- e) Benchmarking.

Q6 - [COPESE 2017 UFT] Marque a única alternativa que NÃO corresponde a uma vantagem da filosofia Just in time.

- a) O envolvimento da força de trabalho encarregada da produção contribui para a redução do desperdício.
- b) A manutenção de estoques baixos favorece as variações no mix de produtos, sem provocar alto grau de obsolescência.
- c) A liberação para a produção através do conceito de "empurrar" estoques, ao invés de "puxar", em antecipação à demanda.
- d) A rapidez no ciclo de produção permite entregas em prazos mais curtos, proporcionando maior nível de serviço ao cliente.

Q6 - [COPESE 2017 UFT] Marque a única alternativa que NÃO corresponde a uma vantagem da filosofia Just in time.

- a) O envolvimento da força de trabalho encarregada da produção contribui para a redução do desperdício.
- b) A manutenção de estoques baixos favorece as variações no mix de produtos, sem provocar alto grau de obsolescência.
- c) A liberação para a produção através do conceito de "empurrar" estoques, ao invés de "puxar", em antecipação à demanda.
- d) A rapidez no ciclo de produção permite entregas em prazos mais curtos, proporcionando maior nível de serviço ao cliente.

Q7 - [NUCEPE 2015 SEFAZ PI] Kanban é uma metodologia usada no desenvolvimento ágil de software. A sua utilização permite um controle detalhado de produção com informações tais como:

- a) Onde, Quanto e O que produzir.
- b) Quando, Forma e O que produzir.
- c) Quando, Quanto e Custo de produção.
- d) Quando, Quanto e O que produzir.
- e) Todas as alternativas acima estão corretas.

Q7 - [NUCEPE 2015 SEFAZ PI] Kanban é uma metodologia usada no desenvolvimento ágil de software. A sua utilização permite um controle detalhado de produção com informações tais como:

- a) Onde, Quanto e O que produzir.
- b) Quando, Forma e O que produzir.
- c) Quando, Quanto e Custo de produção.
- d) Quando, Quanto e O que produzir.
- e) Todas as alternativas acima estão corretas.

Q8 - [CESPE 2017 TRT7] O método Kanban, utilizado especialmente no gerenciamento de projetos e atividades, é uma forma de garantir que os projetos evoluam conforme o esperado. Esse método

- a) é uma ferramenta inadequada para ser aplicada a favor da técnica just-in-time.
- b) é utilizado no fim da linha, quando aplicado ao conceito de produção.
- c) prevê o uso de cartões por meio da técnica denominada correção de fluxo analítico.
- d) depende da disciplina da equipe que atua no processo produtivo.

Q8 - [CESPE 2017 TRT7] O método Kanban, utilizado especialmente no gerenciamento de projetos e atividades, é uma forma de garantir que os projetos evoluam conforme o esperado. Esse método

a) é uma ferramenta inadequada para ser aplicada a favor da técnica just-in-time.

b) é utilizado no fim da linha, quando aplicado ao conceito de produção.

c) prevê o uso de cartões por meio da técnica denominada correção de fluxo analítico.

d) depende da disciplina da equipe que atua no processo produtivo.

Q9 - [FCM 2016 IFF] A filosofia operacional, que representa alternativa ao uso de estoques, para cumprir a meta de disponibilizar os produtos certos, no lugar certo e no tempo certo, é chamada de programação

- a)kanban.
- b)just-in-time.
- c)giro de estoques.
- d)agregação de riscos.
- e)classificação ABC de produtos.

Q9 - [FCM 2016 IFF] A filosofia operacional, que representa alternativa ao uso de estoques, para cumprir a meta de disponibilizar os produtos certos, no lugar certo e no tempo certo, é chamada de programação

a)kanban.

b)just-in-time.

c)giro de estoques.

d)agregação de riscos.

e)classificação ABC de produtos.

Q10 - [CESGRANRIO 2014 PETROBRAS] Em função do alto custo que representa, para a empresa, a manutenção de grandes volumes de estoques, buscaram-se algumas formas de minimizar o tempo em que os itens ficam em estoque, possibilitando, assim, maior produtividade e competitividade da empresa.

Um dos métodos que possibilita a minimização do tempo que o produto fica em estoque é o

- a) Just in Time
- b) Kaizen
- c) Kanban
- d) 5S
- e) 4S

Q10 - [CESGRANRIO 2014 PETROBRAS] Em função do alto custo que representa, para a empresa, a manutenção de grandes volumes de estoques, buscaram-se algumas formas de minimizar o tempo em que os itens ficam em estoque, possibilitando, assim, maior produtividade e competitividade da empresa.

Um dos métodos que possibilita a minimização do tempo que o produto fica em estoque é o

a) **Just in Time**

b) Kaizen

c) Kanban

d) 5S

e) 4S

Características Kanban

Kanban = Placa visível



1940

- Toyota cria o sistema Kanban de gerenciamento de produção

2000s

- D. Anderson cria o método Kanban para software



David Anderson

Motivação

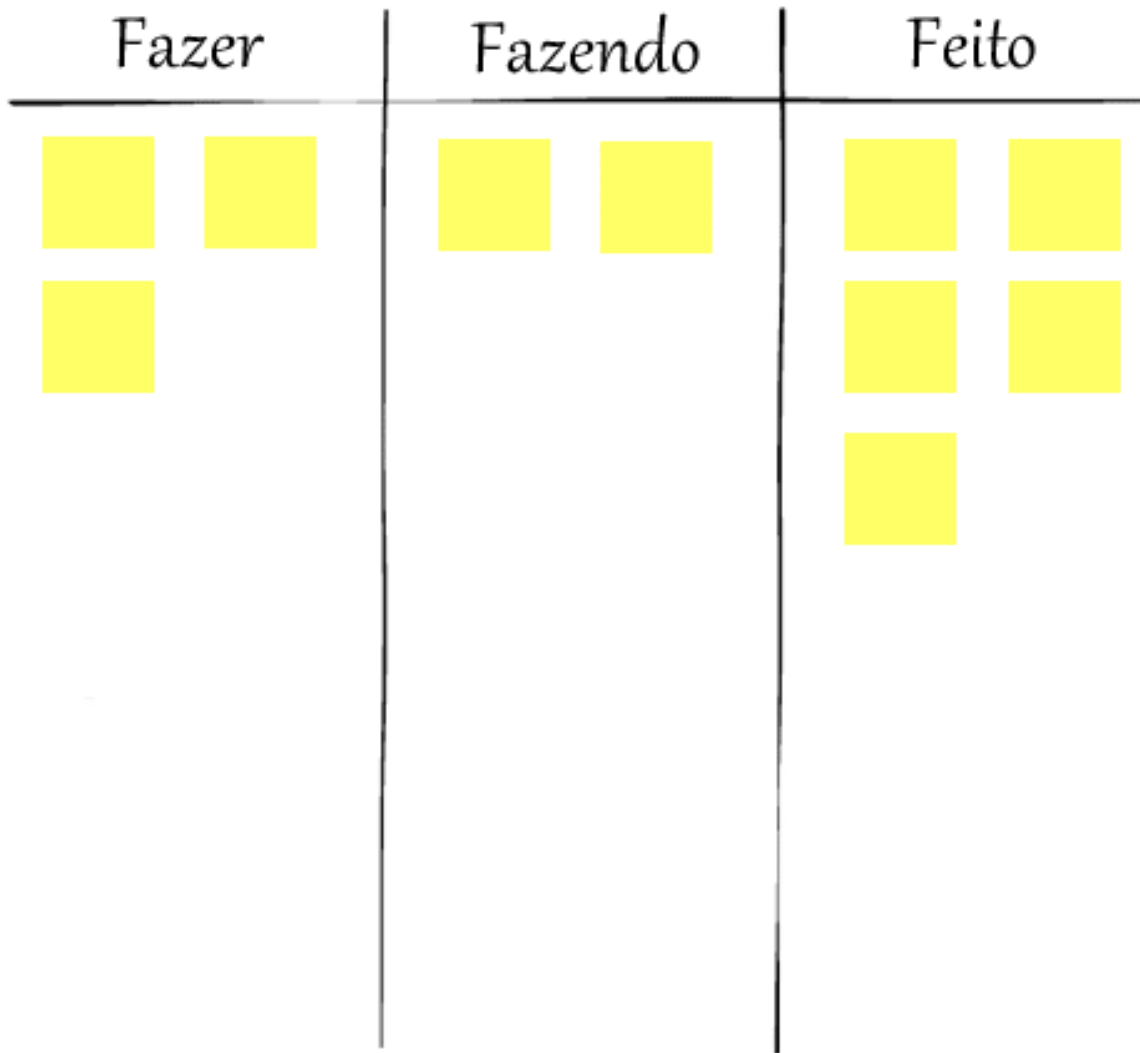
Uma imagem
vale mais que
mil palavras.

Confúcio

 PENSADOR



Quadro Kanban Simples



Princípios fundamentais

- Comece com o que você faz agora.
- Concordar em buscar mudanças evolucionárias.
- Inicialmente, respeite os papéis, responsabilidades e cargos atuais.
- Incentivar atos de liderança em todos os níveis.



Comece com o que você faz agora

- ▶ Uma grande vantagem do Kanban é ele não prescrever requisitos e papéis a serem adotados numa empresa.
- ▶ O método Kanban visa **impulsionar** os processos de negócio que uma empresa já possui.

“Comece onde você está, use o que você tem e faça o que você pode.” - Adriano Santos.



Concordar em buscar mudanças evolucionárias

- ▶ A partir das informações representadas pelo Kanban, uma empresa pode refletir sobre a potencialidade de seu negócio.
- ▶ E em alguns casos, pode ser necessário realizar alguma mudança no negócio a fim de aplicar melhoria contínua.

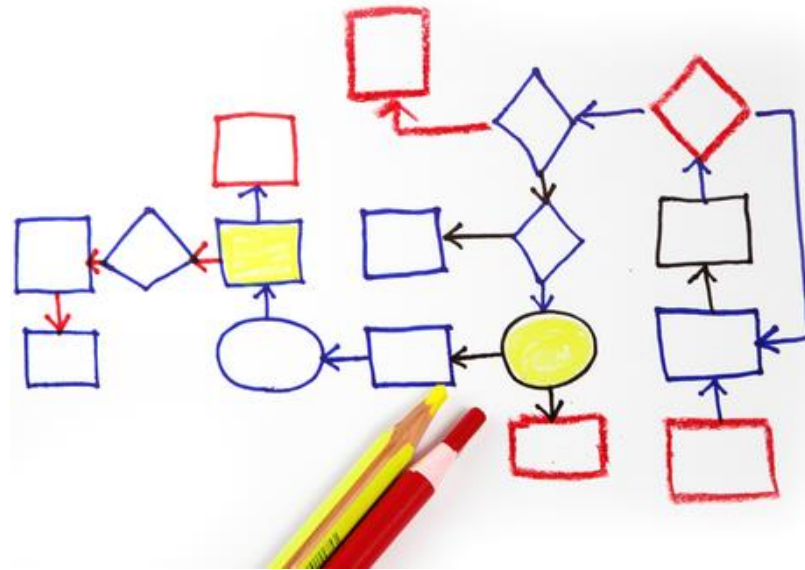
“Não é o mais forte que sobrevive, nem o mais inteligente, mas o que melhor se adapta às mudanças.” - Leon C. Megginson.



Inicialmente, respeite o processo de negócio atual

- ▶ Bem semelhante ao primeiro princípio, o Kanban vem como uma forma de melhorar o que já existe dentro da empresa.

“Não há nada tão inútil quanto fazer eficientemente o que não deveria ser feito.” - Peter Drucker.



Incentivar atos de liderança

- ▶ Um grande líder tem uma boa comunicação com sua equipe, se preocupa com as pessoas, é flexível em algumas situações.
- ▶ Um grande líder investe em pessoas.

“Grandes líderes mudam de estilo para levantar a auto-estima de suas equipes. Se as pessoas acreditam nelas mesmas, é impressionante o que elas conseguirão realizar.” - Sam Walton.



Q11 - [CESPE 2018 BNB] Julgue o item a seguir, relativo à gerência de projetos, de acordo com as abordagens do Kanban e do Scrum.

Quando utilizado para atividades de desenvolvimento de sistemas, o método Kanban ajuda a assimilar e a controlar o progresso das tarefas de forma visual.

Q12 - [CESPE 2018 STM] Julgue o próximo item, a respeito das metodologias ágeis Scrum e Kanban.

A implementação de um Kanban pressupõe a definição de um fluxo de trabalho pela equipe, o qual poderá ser revisto, mediante a inclusão ou a retirada de estágios, à medida que o trabalho evoluir.

Q11 - [CESPE 2018 BNB] Julgue o item a seguir, relativo à gerência de projetos, de acordo com as abordagens do Kanban e do Scrum.

Quando utilizado para atividades de desenvolvimento de sistemas, o método Kanban ajuda a assimilar e a controlar o progresso das tarefas de forma visual. CERTO.

Q12 - [CESPE 2018 STM] Julgue o próximo item, a respeito das metodologias ágeis Scrum e Kanban.

A implementação de um Kanban pressupõe a definição de um fluxo de trabalho pela equipe, o qual poderá ser revisto, mediante a inclusão ou a retirada de estágios, à medida que o trabalho evoluir. CERTO.

Gabarito

Q1 - CERTO.

Q2 - LETRA A.

Q3 - CERTO.

Q4 - LETRA A.

Q5 - LETRA A.

Q6 - LETRA C.

Q7 - LETRA D.

Q8 - LETRA D.

Q9 - LETRA D.

Q10 - LETRA A.

Q11 - CERTO.

Q12 - CERTO.