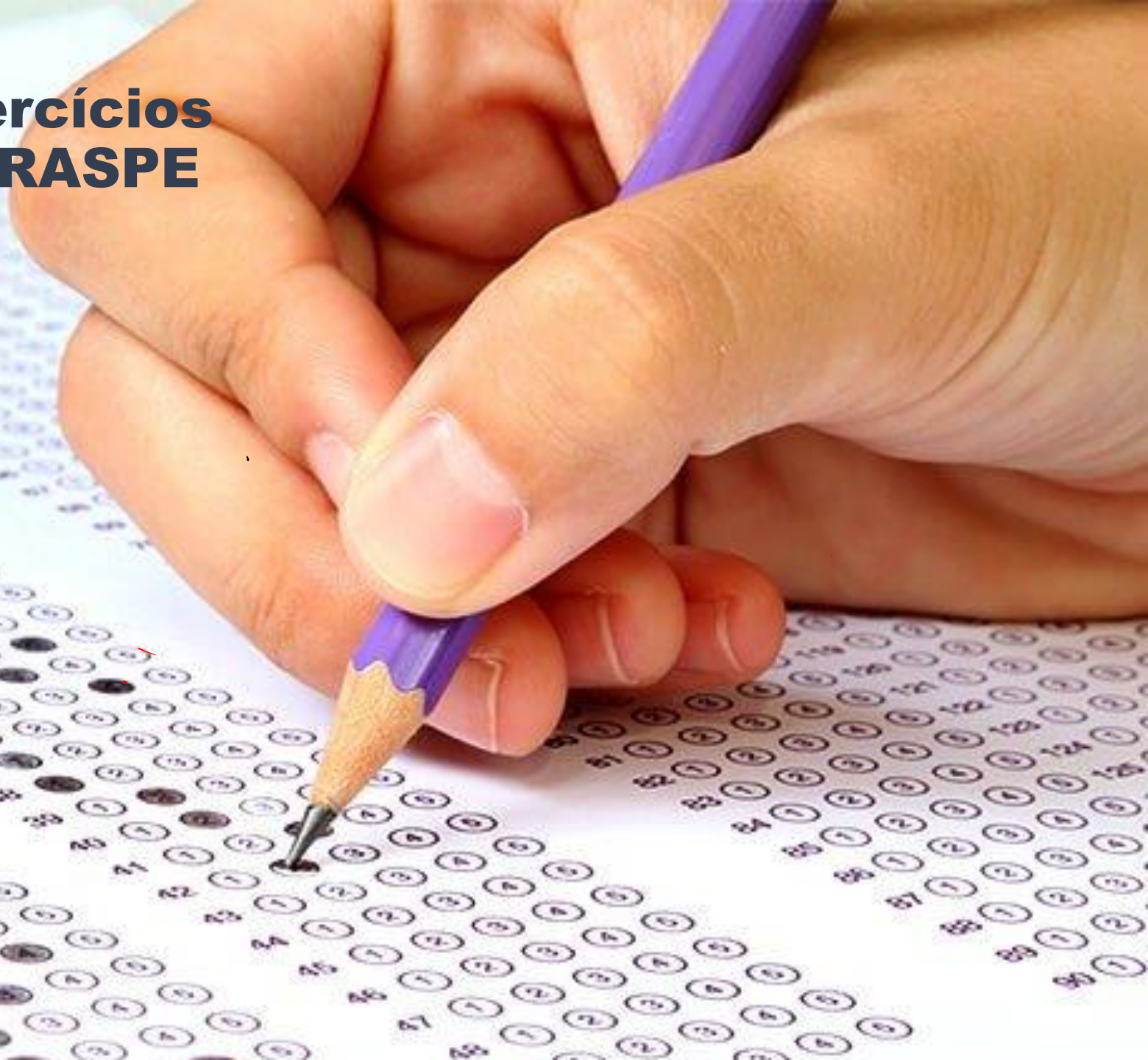


# **PMBOK® v6 em Exercícios** **Banca CESPE / CEBRASPE**

Prof. Luis Claudio, M.Sc., PMP®



Considerando que uma equipe tenha sido constituída para o desenvolvimento de um projeto para melhoria da coleta de resíduos sólidos em áreas rurais, julgue o item a seguir, acerca desse projeto e de suas etapas.

Tarefas de finalização de uma fase do projeto devem ser executadas no grupo de processos de controle.

(    ) Certo

(    ) Errado

De acordo com o PMBOK, a gerência de comunicações do projeto deve incluir processos que garantam

- A - a comunicação por meios a serem definidos pelo gerente funcional.
- B - a transformação da informação conforme determinado pela gestão do projeto.
- C - a coleta, manipulação, transformação e distribuição dos SLA.
- D - a geração, a coleta, a distribuição, o armazenamento e o controle das informações do projeto.
- E - o cumprimento dos SLA previamente estabelecidos com o cliente.

Com relação ao ciclo de vida de projetos e produtos, julgue o item seguinte.

Segundo o guia PMBOK, os processos de gerenciamento de projetos (grupos de processos) são executados nas diversas fases do ciclo de vida de um projeto.

- ☐ Certo
- ☐ Errado

Segundo o PMBOK, um projeto em uma organização deve ter como objetivo a criação de um produto ou serviço único. Nesse sentido, o PMBOK considera essencial que um projeto seja

- A - cíclico.
- B - temporário.
- C - incremental.
- D - ágil.
- E - adaptável.

Em organização clássica com estrutura funcional, o gerente de projetos possui

- A - grande autoridade sobre os projetos, dedicando integralmente seu tempo aos projetos.
- B - grande autoridade sobre os projetos, dedicando parcialmente seu tempo aos projetos.
- C - pouca autoridade sobre os projetos, dedicando parcialmente seu tempo aos projetos.
- D - pouca autoridade sobre os projetos e ilimitado acesso às áreas da empresa.
- E - grande autoridade sobre os projetos e apoio de todos os membros dos demais setores da empresa.

Com base no PMBOK (*Project Management Body of Knowledge*), julgue o item que se segue.

O termo de abertura do projeto, documento por meio do qual se solicita autorização para se iniciar um projeto ou uma fase de um projeto, deve conter os limites do projeto e a descrição detalhada dos elementos essenciais do projeto, como o propósito, os objetivos, os requisitos, os riscos, o orçamento e o cronograma.

- ☐ Certo
- ☐ Errado



Com relação a controle e avaliação de projetos, julgue o próximo item.

Conforme o guia PMBOK, a área de conhecimento gerenciamento da qualidade abrange o processo controlar custos, que objetiva medir o progresso do projeto e compará-lo ao previamente planejado.

- ☐ Certo
- ☐ Errado



Com relação a controle e avaliação de projetos, julgue o próximo item.

Conforme o guia PMBOK, determinar orçamento é um processo por meio do qual é realizada a agregação dos custos estimados das atividades individuais ou dos pacotes de trabalho.

- ☐ Certo
- ☐ Errado

Com base no PMBOK (*Project Management Body of Knowledge*), julgue o item que se segue.

Na estrutura analítica do projeto (EAP), a equipe de gerenciamento de projetos deve fazer o detalhamento do escopo total do trabalho previsto no projeto, de forma a permitir a visualização das entregas ou dos produtos e a facilitar o gerenciamento do projeto

- ☐ Certo
- ☐ Errado

Com base no PMBOK (*Project Management Body of Knowledge*), julgue o item que se segue.

Capacitação insuficiente da equipe do projeto para o desenvolvimento de algumas de suas etapas, resistência de parte da comunidade envolvida no seu desenvolvimento e falta de apoio do Poder Legislativo local são fatores que impactam a execução do projeto e, por isso, quando identificados, devem ser registrados como premissas do projeto na declaração do escopo do projeto.

- ☐ Certo
- ☐ Errado

# Gabarito

---



- 01 – INCORRETO
- 02 – Alternativa D
- 03 – CORRETO
- 04 – Alternativa B
- 05 – Alternativa C
- 06 – INCORRETO
- 07 – INCORRETO
- 08 – CORRETO
- 09 – CORRETO
- 10 – INCORRETO

No desenvolvimento de um produto, verificou-se que não havia identificação de precedência entre algumas atividades antes do início das execuções. De acordo com o PMBOK, a representação das relações lógicas entre as atividades do projeto é obtida com

- A - a técnica Delphi.
- B - a estrutura analítica do projeto (EAP).
- C - o diagrama de rede do cronograma do projeto.
- D - a matriz de rastreabilidade de requisitos.
- E - a linha de base do escopo.

À luz do COBIT 5 e do PMBOK 5, julgue o item subsequente.

Conforme o PMBOK 5, os projetos de interesse comercial determinam as considerações estratégicas a serem adotadas pela organização e, conseqüentemente, orientam o seu planejamento estratégico.

- ☐ Certo
- ☐ Errado

No gerenciamento do escopo do projeto, segundo o PMBOK, o processo cujo objetivo é permitir que a linha de base do escopo seja gerenciada ao longo de todo o projeto, por meio do monitoramento do escopo do projeto e do produto, é

- A - controle do escopo.
- B - validação do escopo.
- C - planejamento do gerenciamento do escopo.
- D - criação de estrutura analítica do projeto.
- E - definição do escopo.



Assinale a opção que indica o documento que, no projeto de um novo serviço, é descrito na área de conhecimento integração no PMBOK e, apesar de não ser considerado um contrato, informa as necessidades do negócio, as premissas e os requisitos de alto nível do cliente.

- A - estrutura analítica do projeto (EAP)
- B - plano de gerenciamento da qualidade
- C - termo de abertura de projeto
- D - plano de gerenciamento do projeto
- E - registro das mudanças

Com relação ao PMBOK 5, julgue o item que se segue.

O produto de um projeto se caracteriza como uma ideia que gera produção contínua.

- ☐ Certo
- ☐ Errado

Com relação ao PMBOK 5, julgue o item que se segue.

A declaração detalhada do escopo do projeto é desenvolvida a partir das principais entregas, premissas e restrições que são documentadas durante a iniciação do projeto.

- ☐ Certo
- ☐ Errado

Julgue o item seguinte, a respeito de gerenciamento de projetos e PMBOK 5.ª edição.

O diagrama de rede do cronograma do projeto ajuda a sequenciar as atividades de um projeto, pois representa graficamente as relações de dependências das atividades do projeto, além de permitir análise de riscos do cronograma.

- ☐ Certo
- ☐ Errado

De acordo com o PMBOK 5ª edição, há um documento que define os requisitos para a aprovação de um projeto que influenciarão o gerenciamento dos custos. Esse documento fornece também um resumo de orçamento a partir do qual os custos detalhados do projeto serão desenvolvidos. O referido documento é denominado

- A - plano de gerenciamento de custos.
- B - linha de base de custos.
- C - especificação do escopo do projeto.
- D - termo de abertura do projeto.
- E - dicionário da estrutura analítica do projeto.

De acordo com o PMBOK 5ª edição, julgue os próximos itens, relativos a gerenciamento de projetos.

- I - O plano de gerenciamento dos custos, além de estabelecer como os custos do projeto serão gerenciados e controlados, inclui também o método utilizado para estimar o custo das atividades.
- II - A estrutura analítica do projeto (EAP), ainda que não lide com as entregas, fornece as relações entre todos os componentes do projeto.
- III - Controlar os custos do projeto inclui monitorar o andamento do projeto e gerenciar as mudanças feitas na linha de base de custos.

Assinale a opção correta.

- A - Apenas o item I está certo.
- B - Apenas o item II está certo.
- C - Apenas os itens I e III estão certos.
- D - Apenas os itens II e III estão certos
- E - Todos os itens estão certos.

Julgue o próximo item, a respeito de noções sobre gerenciamento de projetos com PMBOK e gestão ágil de projetos com Scrum.

Diferentemente do Scrum, que não aborda o controle de riscos, o PMBOK inclui processos afetos ao gerenciamento dos riscos, com vistas a reduzir a probabilidade e o impacto dos eventos negativos no projeto.

- ☐ Certo
- ☐ Errado



# Gabarito

---



11 – Alternativa C

12 – INCORRETO

13 – Alternativa A

14 – Alternativa C

15 – INCORRETO

16 – CORRETO

17 – CORRETO

18 – Alternativa D

19 – Alternativa C

20 – INCORRETO

# CanalGovTI.com.br

Nas redes sociais

**@CanalGovTI**



Julgue o item que segue, relativo a gestão de projetos.

**Situação hipotética:** A estrutura organizacional de um instituto de desenvolvimento combina dois tipos de estrutura: a funcional e a por projetos, o que caracteriza uma estrutura matricial, na qual há compartilhamento de recursos entre as duas estruturas, bem como a tomada de decisão por ambas. Para o gerenciamento dos projetos estratégicos do instituto, adota-se o modelo de estrutura matricial forte. Assertiva: Nesse caso, de acordo com o guia PMBOK (*Project Management Body Of Knowledge*), os gerentes de projetos têm maior autoridade sobre os projetos que os gerentes funcionais, além de poderem atuar, juntamente com suas equipes de administração, em tempo integral no projeto, cabendo aos gerentes de projetos a administração do orçamento dos projetos.

- ☐ Certo
- ☐ Errado

Acerca dos projetos e de suas etapas, julgue o item subsecutivo, com base no guia PMBOK.

Plano de gerenciamento do escopo, plano de gerenciamento dos requisitos, plano de gerenciamento das comunicações, e plano de gerenciamento das aquisições são exemplos de planos elaborados no planejamento do projeto.

- ☐ Certo
- ☐ Errado

No que concerne à gestão de projetos e gestão de processos, julgue o item a seguir.

De acordo com o guia PMBOK, o plano de gerenciamento de projetos determina como um projeto será implantado, monitorado, controlado, e finalizado, de forma a promover a coordenação e integração dos diversos planos auxiliares, em um único plano abrangente.

- ☐ Certo
- ☐ Errado

No que concerne à gestão de projetos e gestão de processos, julgue o item a seguir.

Segundo o guia PMBOK, ciclos de vida preditivos de projeto são também conhecidos como ciclos de vida adaptativos.

- ☐ Certo
- ☐ Errado

Com base no guia PMBOK, julgue o item a seguir.

Gerenciamento das aquisições do projeto, gerenciamento das comunicações do projeto, gerenciamento dos sistemas do projeto e gerenciamento dos recursos humanos do projeto são áreas de conhecimento específicas do gerenciamento de projetos.

- ☐ Certo
- ☐ Errado



Com base no guia PMBOK, julgue o item a seguir.

A linha de base do escopo é um documento composto pela declaração do escopo do projeto, pela estrutura analítica do projeto e pelo cronograma do projeto.

- ☐ Certo
- ☐ Errado

Com base no guia PMBOK, julgue o item a seguir.

A descrição dos pacotes de trabalho pode ser feita quando o escopo do projeto é desmembrado até o nível mais baixo possível de detalhamento.

- ☐ Certo
- ☐ Errado

Acerca dos projetos e de suas etapas, julgue o item subsecutivo, com base no guia PMBOK.

As linhas de base do escopo, do cronograma e dos custos compõem as linhas de base do projeto, utilizadas no planejamento para a elaboração do plano de gerenciamento do projeto.

- ☐ Certo
- ☐ Errado

Acerca dos projetos e de suas etapas, julgue o item subsecutivo, com base no guia PMBOK.

**Situação hipotética:** A equipe de um projeto identificou como grave o risco de possíveis problemas de energia causarem danos aos equipamentos incluídos no projeto e, por isso, optou pela contratação de um seguro para cobertura dos custos resultantes da reparação de eventuais danos. Assertiva: Nessa situação, a equipe do projeto optou por prevenir o risco como forma de resposta.

- ☐ Certo
- ☐ Errado

Acerca dos projetos e de suas etapas, julgue o item subsecutivo, com base no guia PMBOK.

Documentar as lições aprendidas, arquivar documentos importantes para consultas futuras, realizar avaliação dos membros da equipe do projeto e liberar os recursos utilizados no projeto são ações características do encerramento do projeto.

- ☐ Certo
- ☐ Errado

# Gabarito

---



- 21 – CORRETO
- 22 – CORRETO
- 23 – CORRETO
- 24 – INCORRETO
- 25 – INCORRETO
- 26 – INCORRETO
- 27 – CORRETO
- 28 – CORRETO
- 29 – INCORRETO
- 30 – CORRETO

# CanalGovTI.com.br

---

Nas redes sociais

**@CanalGovTI**



No que concerne à gestão de projetos e gestão de processos, julgue o item a seguir.

Conforme o guia PMBOK, o grupo de processos de monitoramento e controle se baseia em atividades de coordenação de pessoas e recursos, gestão das expectativas das partes interessadas, e integração e execução das atividades.

(    ) Certo

(    ) Errado



Julgue o item subsequente, relativo à gestão de projetos e às ferramentas computacionais atualmente disponíveis para auxiliar e facilitar o gerenciamento das rotinas de trabalho.

MS Project é um *software* de gerenciamento de projetos que permite ao engenheiro trabalhar de forma alinhada com as equipes responsáveis pela utilização de recursos, custos, cronograma e as demais áreas constantes do guia mundial de boas práticas em gerenciamento de projetos (PMBOK).

- ☐ Certo
- ☐ Errado

Com base no guia PMBOK, julgue o item a seguir.

Denomina-se estrutura analítica dos riscos (EAR) o documento no qual são descritas de forma hierárquica as diversas categorias dos riscos identificados, levando-se em conta as fontes ou as origens dos riscos, como recursos humanos, tecnologia, materiais e equipamentos, gerenciamento, e suas subdivisões.

- ☐ Certo
- ☐ Errado

Acerca dos projetos e de suas etapas, julgue o item subsecutivo, com base no guia PMBOK.

A estratégia de resposta ao risco denominada evitar o risco é adotada quando são estabelecidas ações para reduzir a probabilidade de um risco previamente identificado ocorrer.

☐ Certo

☐ Errado

Com base no guia PMBOK, julgue o item a seguir.

O documento no qual a equipe de projeto decompõe o escopo total do trabalho em partes menores e gerenciáveis é denominado declaração do escopo do projeto.

☐ Certo

☐ Errado

Com base no guia PMBOK, julgue o item a seguir.

**Situação hipotética:** Em um projeto, foi identificado um conjunto de novos riscos e, para gerenciá-los, foi definida a necessidade de adoção de um plano de contingência. A partir disso, o gerente do projeto propôs um novo orçamento, um novo cronograma e um novo plano de gerenciamento de riscos. Assertiva: Nessa situação, foram empregados conhecimentos das áreas de gerenciamento da integração do projeto, gerenciamento do tempo do projeto, gerenciamento dos custos do projeto e gerenciamento dos riscos do projeto.

- ☐ Certo
- ☐ Errado

Com base no guia PMBOK, julgue o item a seguir.

**Situação hipotética:** O gerente de um projeto de revitalização de um sítio histórico identificou a população que será beneficiada com o projeto, a população que terá alguns de seus interesses contrariados, as entidades contrárias à realização do projeto e as instituições públicas e privadas que serão beneficiadas total ou parcialmente com o projeto. **Assertiva:** Nessa situação, o gerente utilizou conhecimentos da área gerenciamento das partes interessadas.

- ☐ Certo
- ☐ Errado

Acerca dos projetos e de suas etapas, julgue o item subsecutivo, com base no guia PMBOK.

Ocorrem na fase de planejamento os trabalhos realizados por uma equipe de gerenciamento de projetos com o objetivo de definir uma nova fase de um projeto existente.

☐ Certo

☐ Errado

A respeito do ciclo de vida dos projetos, assinale a opção correta, de acordo com o guia PMBOK.

- A- Em qualquer fase do projeto, alterações feitas no produto implicam excesso de retrabalho.
- B- À medida que o projeto vai sendo executado, decresce a quantidade de pessoas nele envolvidas.
- C- O nível de esforço é elevado no início do projeto, diminui durante a execução e volta a ser elevado no final.
- D- Os riscos e as incertezas crescem à medida que o projeto se aproxima do final.
- E- Os custos de um projeto são baixos no início, aumentam gradativamente durante a execução e caem rapidamente quando o projeto se aproxima do final.



De acordo com o guia PMBOK, julgue o item subsequente, a respeito de gerenciamento de projetos.

Os escritórios de projetos, os quais podem ser do tipo suporte, controle e diretivo, são estruturas organizacionais que padronizam os processos de governança relacionados ao projeto.

# Gabarito

---



31 – INCORRETO

32 – CORRETO

33 – CORRETO

34 – INCORRETO

35 – INCORRETO

36 – CORRETO

37 – CORRETO

38 – INCORRETO

39 – Alternativa E

40 – CORRETO

# CanalGovTI.com.br

---

Nas redes sociais

**@CanalGovTI**

